

Moland Treulex, ID

Produktdatablad

Moland Treulex – pladetype ID

– Beklædningsplader til landbrugs- og industribyggeri

Produktbeskrivelse

Bestanddele

Moland Treulex, ID udføres med fin uld og med hvid cement som bindemiddel.

Pladerne fremtræder med en lys "sandfarvet" overflade.

På grund af produktets sammensætning af naturgivne råstoffer vil farvevariationer forekomme.

Anvendelse

Til industriformål

Moland Treulex, ID anvendes som beklædningsplader i industribyggeri til loft- og vægbeklædning.

Eksempler på anvendelsesområder er: Industri- og produktionshaller, værksteder, lagerhaller, garageanlæg og parkeringskældre, mandskabsrum o.l.

Til staldbyggerier

Moland Treulex, ID i kvaliteten lys/fin, er særdeles anvendelig til loftbeklædning i stalde i forbindelse med ventilationsprincippet "diffus ventilation", som indebærer at den friske luft tilføres staldrummet gennem pladernes meget små huller eller porer. Den diffuse loftventilation fungerer ved at der i staldrummet skabes undertryk i forhold til trykket i tagrummet. Systemet anvendes i forbindelse med mekanisk undertryksventilation.

Moland Treulex, ID suppleres med overliggende mineraluldsisolering i typer og tykkelser, som fastlægges ved den tekniske dimensionering af ventilationsanlæg og loftsopbygning for den aktuelle stald.

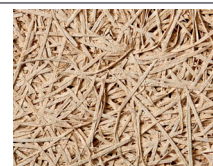
Der foreligger prøvningsattester fra Danmarks Teknologiske Institut (DTI), for det diffuse luftindtag ved forskellige undertryk i stalden. Resultatet af disse prøvninger er vist i tabel 2 og i diagrammet på dette datablads bagside.

Tekniske data	Enhed	Kvalitet 25 mm
Tolerancer/plade: (DIN 1101)		
Tykkelse	mm	+3/-2
Bredde	mm	± 3
Længde	mm	+3/-5
Retvinklethed	mm/m	4
Rumvægt (fin uld)	kg/m ³	Ca. 388
Fladevægt (fin uld)	kg/m ²	~ 9,7
PH-værdi	-	11,5
Varmeledningstal γ_{10}	W/m°C	-
Fugtindhold ved levering*	%	9-13

Tolerancer er for længde og vægt.
Har udgangspunkt ved 23 °C ± 2 °C og 50 °C ± 5 % RF.

Lys/fin

Format:
25 x 600 x 2400
med affasede kanter

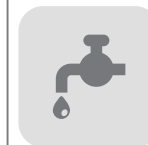


Egenskaber



MILJØ

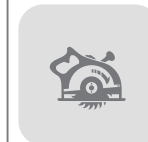
Intet miljøskadeligt indhold. Gode lydabsorberende egenskaber, som kombineret med evnen til at optage og afgive fugt samt de optimale luftgennemgangstal, sikrer et godt staldklima.



FUGT

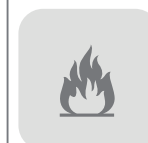
Pladerne tåler det vedvarende fugtige staldmiljø uden at angribes af råd og svamp.

OBS! Ved rengøring må højtryksspuling ikke rettes direkte mod pladerne, da disse i så fald vil blive ødelagt!



FORARBEJDNING

Kræver ikke specialværktøj. Ved anvendelse af såvel håndværktøj som ved maskinel forarbejdning anbefales hårdtmetallværktøj.



BRAND

Moland Treulex, ID opfylder kravene til KLASSE A-materiale og K1 10 beklædning.

*Moland Treulex tørres på et moderne, fuldautomatisk tørreanlæg, som sikrer den bedst mulige ensartethed hvad angår pladernes fugtindhold, inden de forlader fabrikken. Fugtindholdet ligger indenfor intervallet 9-13 %.

Som andre træbaserede materialer indstiller Moland Treulex sig altid på et fugtligevægtsforhold med omgivelserne afhængigt af de aktuelle klimabetingelser.

De fugt- og temperaturbetingede bevægelser efter montagen er derfor afhængig af, om pladerne har haft mulighed for at nå i fugtligevægt – akklimatisere sig – under forhold som svarer til byggeriets blivende fugt- og temperaturforhold.

De fugtbetingede bevægelser for plader, som ikke er i fugtligevægt med byggeriets blivende fugtforhold, vil i ekstreme tilfælde (f.eks. "vådt byggeri" som efterfølgende udtørres kraftigt) kunne andrage 3 %.

Fæstemidler

Ved opsætning på underlag af træ anvendes specielle skruer.

Skruer:

Skruerne leveres indfarvede passende til pladetypen.

Pladetykkelse	Fæstemidler til træunderlag	
	Type	Dimension
mm	Skruer	4,2 x 45

Montage

Skruemontage

Når Moland Treulex opsættes som loft- eller vægbeklædning direkte på underlag af træ eller stål anvendes profilskruer. Hvad enten underlaget udføres af træ eller stål er max. c/c-afstand = 60 cm.

Moland Treulex kan opsættes såvel på langs som på tværs af underlaget.

Træforskalling udføres i en dimension som medfører et stift og skruefast underlag med min. tykkelse 22 mm, men iverdigt med en dimension afhængig af afstanden mellem forskallingens fastgørelsespunkter. Se montagevejledning.

Oplagring og transport

Såvel under oplagring som transport bør Moland Treulex opbevares beskyttet mod fugt og tilsmudsning.

Fabriksemballagen er ikke tilstrækkelig beskyttelse mod regn. Underlaget skal være fast og plant. NB! Kun 2 paller i højden. Plader til indvendig beklædning, som under oplagring eller transport udsættes for fugt- og temperaturforhold som adskiller sig væsentligt fra forholdene på brugsstedet, bør akklimatiseres inden opsætning.

Transport af enkeltplader bør foregå på hjøkkant og slag og stød mod pladekanter undgås.

Levering og teknisk service

Moland Treulex kan rekvireres via trælast- og byggematerialeforhandlere.

Moland står til disposition med teknisk rådgivning og vejledning, såvel i forbindelse med projektering som anvendelse og vedligeholdelse.

Moland Treulex, ID

Tabel 2

dPa	m ³ /h Moland Treulex
1	28
2	56
3	84
4	111
5	138
6	165
7	192
25	711
50	1070
75	1347,7
100	1573

