

# Montagevejledning

Moland Treulex og Heradesign®

## Montagevejledning for skruemontage af lofter fra Moland

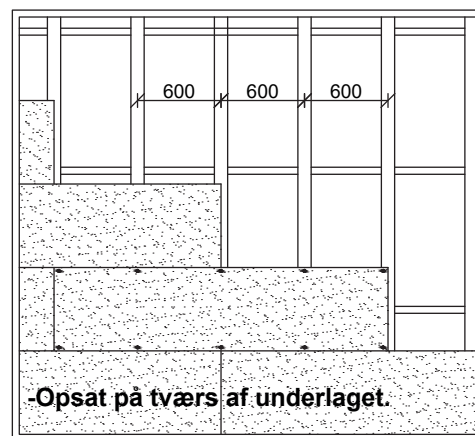
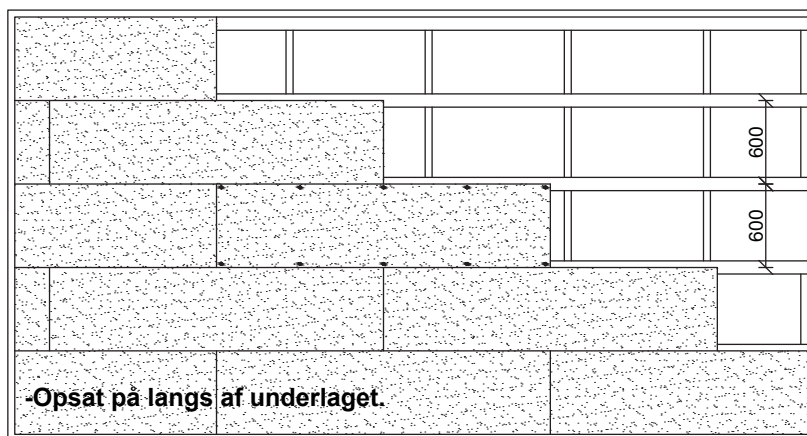
Alle støvende aktiviteter skal være afsluttet, inden plademontagen påbegyndes. Montage af Moland Treulex og Heradesign bør planlægges således at der - når der er tale om systemmontage - efterfølgende kun udføres kompletteringsarbejder og således at andre entreprenørers de- og genmontage af akustikpladerne minimeres.

Såfremt der foreskrives overliggende mineraluld, anbefales det at opsætte folie, kraftpapir e.l. som beskyttelse mod drys af mineraluldsfibre, såfremt der ikke af fugt-tekniske årsager allerede er foreskrevet anvendelse af en dampspærre eller dampbremse på dette sted i konstruktionen.

### Skruemontage af lofter fra Moland

Skruemontagen foregår på enten træforskalling (22x95 mm anbefales) eller på Moland F2 C-skinnesystem (C 60x27 mm).

Underlag monteres maks. c/c 600 mm. Pladerne kan monteres både på langs og på tværs af underlag.



### Vigtigt: Husk at der skal ske en akklimatisering af pladerne før opsætning.

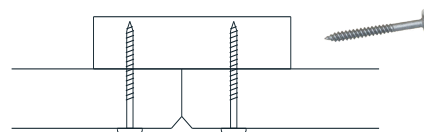
Start med at montere første række Treulex eller Heradesign træbeton efter en kridtstreg i midten af lokalet, eller efter en gældende loftplan. Til montagen anvendes foreskrevne træbetonskruer, alt efter rummets senere anvendelse. Der monteres efterfølgende træbetonplader på hver side af den første række. Ved tilstødende vægge, tilpasses pladerne inden opsætning. Eventuelle plader med skader på kanterne kan med fordel anvendes her.

### For at opnå det bedste resultat anbefales det at:

- / Læse og følge montagevejledningen.
- / Pladerne stødes forsigtigt sammen, således at pladesamlingerne bliver helt tætte.
- / Hvis pladerne opsættes i forbandt, minimeres små unøjftigheder i pladesamlinger.
- / Pladerne monteres med pilen, vist på bagsiden, i samme retning.

- / Man er opmærksom på om der er enkelte plader med farve- eller produktionsfejl.
- / Det er vigtigt at man under hele montageforløbet jævnlgt tjekker det monterede loft fra gulvet.
- / Minimum montageafstand til langkant er 25 mm og til endekant 35 mm.

Pladetykkelse mm	Skrue type dim. mm	Forbrug af skruer	
		600 x 1200 mm	600 x 2400 mm
25	4,2 x 45	6	10
35	4,2 x 65	6	10



**moland** //