

Monteringsanvisningar

WPC terrass

Innan du börjar

- / Kontrollera alltid att kvalitet, mängd och mått stämmer överens med det du har beställt när du tar emot varorna.
- / Varor som har använts eller modifierats kan inte reklameras.
- / Använd endast originalreservdelar från Moland (clips, skruvar m.m.).

Acklimatisering

Vi rekommenderar att alltid packa upp plankorna för acklimatisering på användningsplatsen. Plankorna kommer då, under loppet av ca 72 timmar, att anpassa sig till omgivningens temperatur.

Plankorna är tillverkade av trä, ett levande material, och har därför behov av acklimatisering för att anpassa sig till den miljö där de ska fungera. Montering sker lämpligen vid en temperaturer på minst +10 grader.

Bjälkavstånd

Vid allmänna gång- och uppehållsutrymmen rekommenderas lämpligen följande **maximala** bjälkavstånd:

- | | |
|----------------------|-----------------|
| / EasyPlank+ | Max. 600 mm c/c |
| / EasyPlank Art | Max. 400 mm c/c |
| / Nordic Deck | Max. 400 mm c/c |
| / Cosmo Deck | Max. 400 mm c/c |
| / WPC Deck | Max. 350 mm c/c |
| / Nordic Deck Shield | Max. 400 mm c/c |

Vid kommersiell eller offentlig användning eller vid montering i en annan vinkel på bjälkarna än 90 grader, minskas ovanstående bjälkavstånd med minst 100 mm.

Krav på underlaget

Underlaget ska vara stabilt, jämnt och plant samt säkerställa god ventilation under terrassens plankor (minst 25 mm mellan plankornas undersida och underlaget).

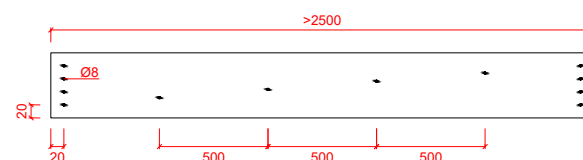
Fall/dränering

Se till att göra ett fall i plankornas längdriktning på minst 6,0 mm per löpmeter. Om det inte är möjligt att etablera ett fall ska ett tillräckligt antal Ø8 mm dräneringshål borras i plankornas undersida så att ansamling av vatten kan undvikas.

Det är viktigt att dräneringshålen placeras diagonalt i plankans längdriktning, så att plankan behåller sin styrka och stabilitet. Om alla

dräneringshål placeras i en rak linje på mitten kommer det att försvaga plankan markant.

Nedanstående princip för dräneringshål kan användas:



Avstånd

Inbördes avstånd mellan plankorna bör vara 7 mm. (T-clipsen ger automatiskt detta avstånd.) Detsamma gäller vid avstånd mellan ändstöd.

För fasta byggdelar (murverk, stolpar och liknande) bör det vara minst 7 mm på plankans långsidor och minst 15 mm på plankans ändstöd.

Expansion

Plankor av komposit växer i värme och krymper i kyla. Planera monteringen så att plankorna kan växa respektive krympa 6 mm på längden vid ett temperatursvängning på 30 °C.

Rörelsekoefficienten är 0,05 mm per 1 meters längd.

(En plank på 4 meter kommer alltså att växa ca 6 mm på längden om temperaturen var 10 °C vid monteringen och den efterföljande temperaturen är 40 °C).

Start-/slutclips och T-clips

Start-/slutclips sätts fast i en rak linje i plankornas längdriktning, så att den första plankan kan skjutas på plats. Se figur 1. Använd alltid 1 st. T-clips per bjälke.

Ändmontering

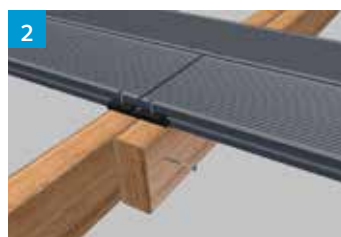
Använd 2 st. T-clips till ändmonteringarna. Beroende på bjälkarnas dimension kan det vara nödvändigt att skarva vid ändmonteringarna. Se figur 2.

Rörelse

För att minimera rörelser i längdriktningen ska varje plank fixeras med en rostfri skruv i mitten av varje bräda eller i närmaste bjälke. Förborra och skruva 45 grader ned i noten så att skruven döljs. Se figur 3.



Börja med att sätta fast start-/slutclips i en rak linje i plankornas längdriktning och lägg den första raden plankor.



Använd 1 st. T-clips per bjälke mellan plankorna inbördes, och 2 st. T-clips på ändmonteringarna.
OBS! Dubbelbjälkar vid monteringar.



Sista raden plankor sätts fast med start-/slutclips eller med skruvar på snedden (kom ihåg att förborra) i noten.



Avslutning och trimning kan göras på många olika sätt. T.ex. med ett ändbeslag som limmas fast med ett effektivt väderbeständigt monteringslim.

moland®//WIMEX

Moland Byggsvaror AB / Box 201 / SE-311 23 Falkenberg
www.molandbyggvaror.se / E info@molandbyggvaror.se / T +46 340 313 00